

Celular de Mesa

QUADRIBAND

BDF-02

Bedin
SAT



ENVIAR/RECEBER
SMS*



REGISTRO DE
CHAMADAS



VIVA-VOZ
CONFERÊNCIA



INTERNET
(GPRS)*



RÁDIO FM



DUALCHIP
DESBLOQUEADO

HABILITADO PARA
TODAS AS OPERADORAS

COMPATÍVEL COM
NANO E MICRO CHIP



 **ANATEL**
Agência Nacional de Telecomunicações

01

Introdução

Este manual vai lhe auxiliar a instalar o driver de internet GPRS no telefone rural Bedinsat 2G BDF-02, o que possibilitara receber o sinal de internet via telefone utilizando o chip da operadora se houver disponibilidade de sinal no local onde o produto estiver instalado.

02

Download do Software

- 1- Acesse o site www.bedinsat.com.br, selecione a aba produtos, conforme indicado. **(FIG. 1)**.
- 2- Digite na busca o nome “Celular de Mesa” e selecione o produto Celular de Mesa Quadriband BDF-02 Bedinsat.
- 3- Na aba Download selecione o arquivo software Internet GPRS celular de mesa Bedinsat BDF-02.
- 4- Aguarde o download completo do arquivo.

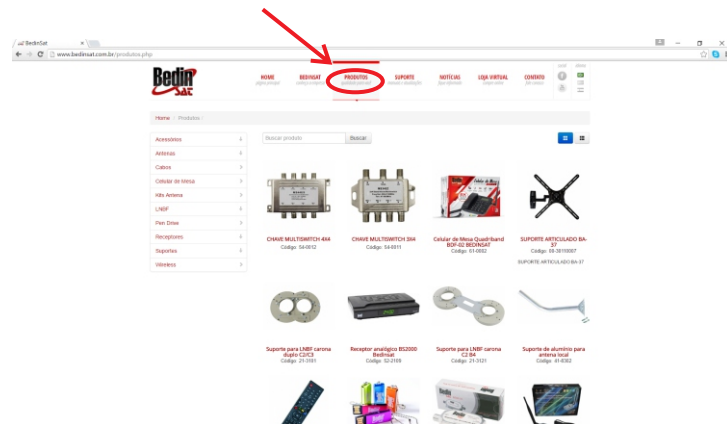



FIG. 1

03

Instalação

- 1- Acesse o arquivo baixado, descompacte o arquivo utilizando o programa Winrar, entre na pasta Celular-de-Mesa-Bedinsat-BDF-02, verifique se seu windows é X64 ou X86 e acesse a pasta compatível.
- 2- Para descobrir a compatibilidade do seu windows se este é 32-bit ou 64-bit clique com o botão direito em cima do ícone meu computador, escolha a opção propriedades e verifique qual tipo de sistema é utilizado em seu computador.
- 3- Após selecionar a pasta compatível, execute o programa DPInst.
- 4- Selecione Sim caso for solicitado se deseja permitir que esse software faça alterações em seu computador.
- 5- A janela ao lado será aberta (**FIG.2**)
- 6- Selecione a opção “Avançar” para prosseguir.
- 7- Será exibido a (**FIG.3**) mostrando com o indicador  que os drives foram instalados com sucesso.
- 8- Escolha a opção “Concluir” (**FIG.3**).

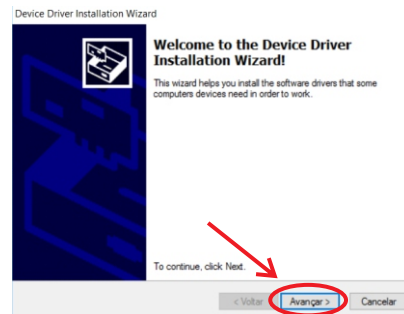


FIG.2

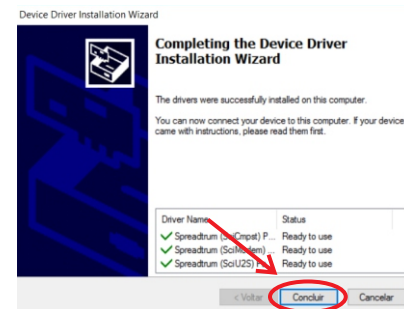


FIG.3

1- No diretório Celular-de-Mesa-Bedinsat-BDF-02 selecione a pasta Ego (**FIG.4**) e execute SetupEgo.

2- Será exibido o menu (**FIG.5**), escolha a opção “I agree” para concordar com os termos, e em seguida a opção next.

3- Escolha um local em que o arquivo possa ser salvo, mova o cursor do mouse até a opção install.

4- O software será instalado em alguns segundos.

5- Após a instalação escolha a opção close para finalizar a instalação do software.

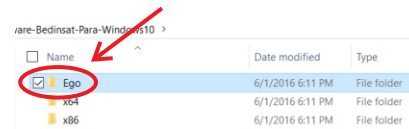


FIG.4

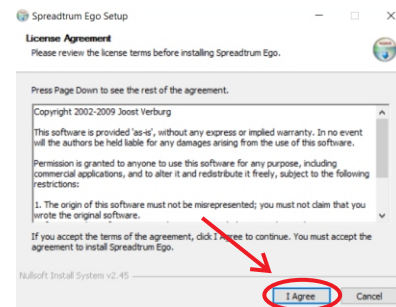


FIG.5

03 ²

Conexões

- 1- Coloque o chip no telefone, insira a bateria ou utilize o carregador do telefone.
- 2- Conecte o telefone no computador utilizando o cabo USB que acompanha o produto (**FIG.6**).
- 3- Ligue o telefone e selecione a opção “Comunicação dados PC”..
- 4- Abra o software Ego (Localize pelo menu de busca do windows, área de trabalho ou no local onde o programa foi salvo).
- 5- Escolha a opção Service(s) do menu e em seguida o submenu dial_up.
- 6- Selecione a opção “Connect” (**FIG.7**).

Desta forma já será possível navegar na Internet se o seu chip tiver acesso a este recurso.



FIG.6

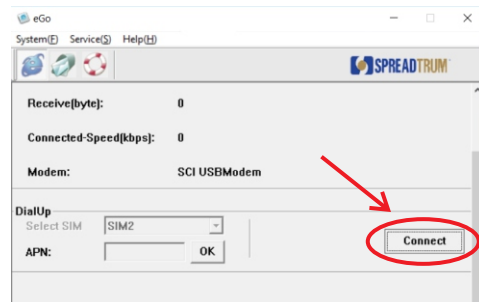


FIG.7

04

Desinstalação

- 1- Para desinstalar o serviço, mova o cursor do mouse até o canto inferior direito da tela e selecione o ícone de acesso a internet (FIG.8).
- 2- Dê um duplo clique com o botão esquerdo do mouse em “Spreadtrum Modem Connect” (FIG.9).
- 3- O menu será aberto na sub-categoria dial-úp, selecione “Spreadtrum Modem Connect” e escolha a opção “Remover” (FIG.10).

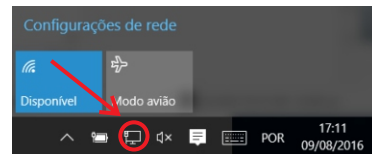


FIG.8

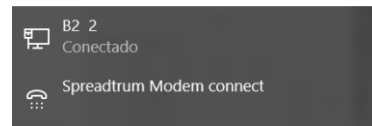


FIG.9

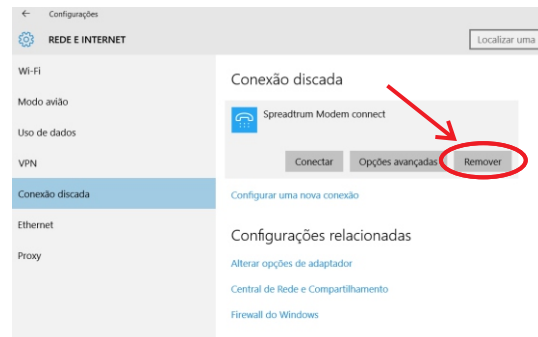


FIG.10